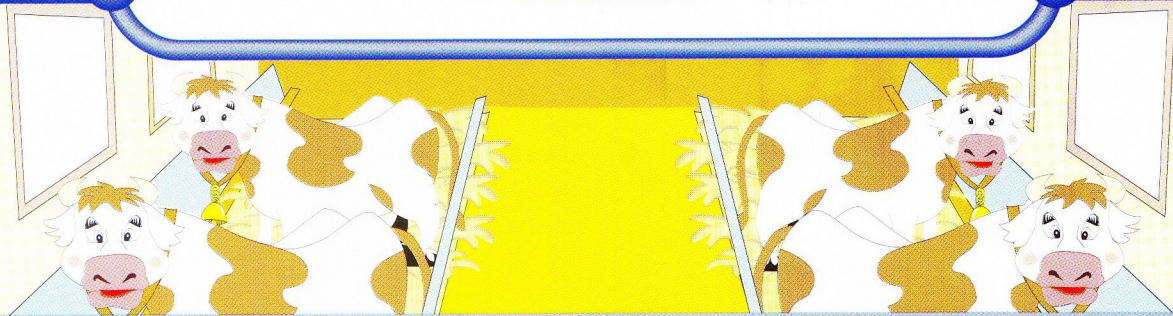




# L'étable



1 Complète avec **eu** ou **ai**.



ordinat  r



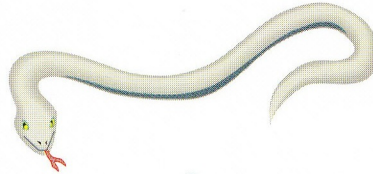
bal  



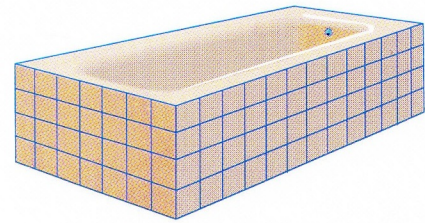
pn  



fr  se



coul  vre



b  gnoire

2 Écris avec soin.

eu

ai

3 Lis, puis écris avec soin.

fraise

couleur

balai



# L'étable

(Graphèmes eu, ai)

Les sons eu [œ] ou [ø] et è [ɛ] s'écrivent de plusieurs manières en français. Cette double fiche présente deux manières d'écrire ces sons : eu et œu d'une part, ai et ei d'autre part.

## 1

Objectif : utiliser eu et ai pour écrire les sons [œ], [ø] et [ɛ].

L'enfant n'aura pas de mal à choisir entre eu et ai, et il s'habitue à écrire ainsi ces sons dans les mots appris.

Complète avec eu ou ai.



ordinaeur



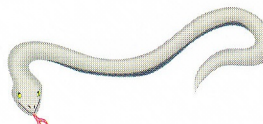
balai



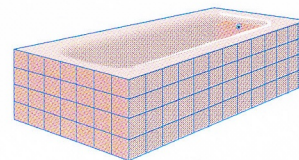
pneu



fraise



coueuvre



baignoire

## 2

Objectif : écrire eu, ai.

Appliquez les méthodes déjà familières.

Écris avec soin.

eu eu eu eu eu eu eu eu

ai ai ai ai ai ai ai ai

## 3

Objectif : pratiquer la lecture et l'écriture.

Appliquez les méthodes déjà familières.

Lis, puis écris avec soin.

fraise fraise fraise fraise

couleuvre couleuvre couleuvre

balai balai balai balai balai